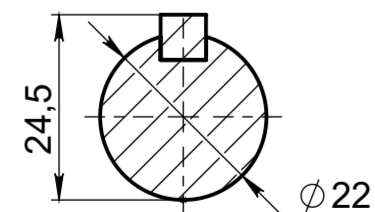


A-A (1 : 1)



Технические характеристики:

1. Номинальная мощность - 1,1 кВт.
2. Скорость - 1500 об/мин
3. Питание 3ф. 380В/220В, 50 Гц.
4. Момент синхронизации не более 7 Нм.
5. Максимальный момент 12 Нм.
6. Коэффициент мощности - 0,86.
7. Режим работы продолжительный S1.
8. КПД при загрузке: 125% - 87%; 100% - 89%; 75% - 88%; 50% - 86%.
9. Степень защиты - IP54.

Изм.	Лист	№ докум.	Подп.	Дата	Электродвигатель синхронный на постоянных магнитах STg80-4C-PMSM	Лит.	Масса	Масштаб
Разраб.				24.06.2024			13	1:1
Пров.						Лист 1	Листов 1	
Т.контр.						Нодвиг		
Нач. КБ								
Н.контр.								
Утв.								

Перв. примен.
 Справ. №
 Подпись и дата
 Инв. № дубл.
 Инв. № инв. №
 Подпись и дата
 Инв. № подл.